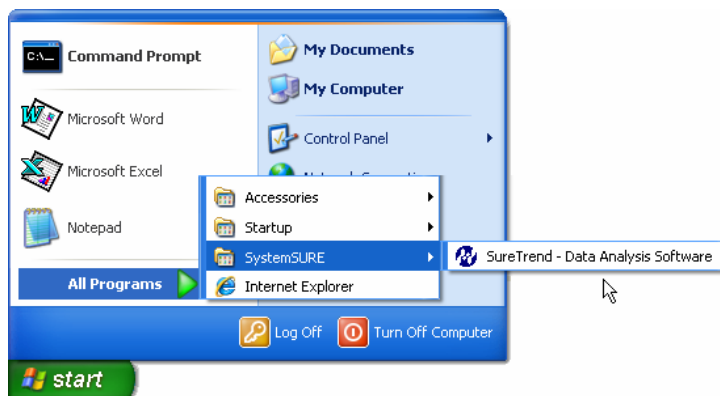


SÅ KOMMER DU SNABBT IGÅNG MED SURETREND PROGRAMVARAN.

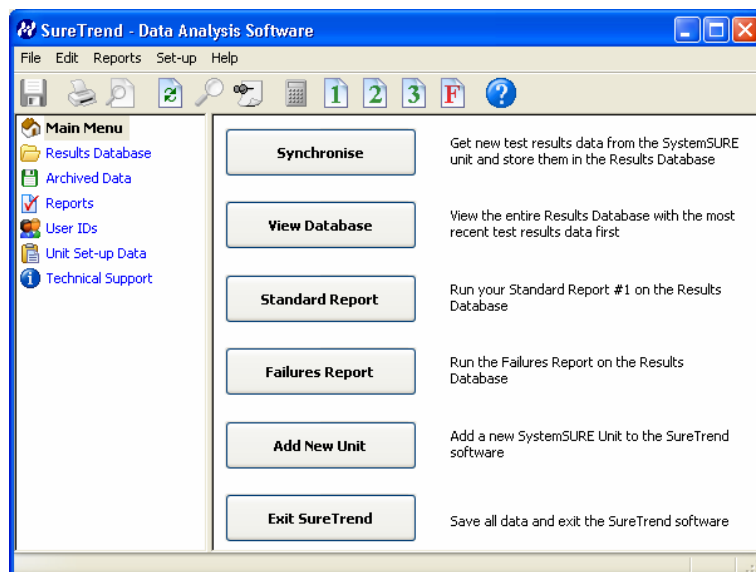
Programvaran ”SureTrend” installerar du på din PC genom att du sätter in CD:n i CD-ROM enheten och därefter kommer installationsprogrammet att starta automatiskt. Om inte installationen startar automatisk, så kan CD-ROM mappen nås från **My Computer** ikonen på PC:s skrivbord där kan du också starta installationen.

TIPS: Du kan behöva vara inloggad som administratör för att kunna starta installationen.

Efter installationen, kan den nya programvaran köras genom att välja **SureTrend - Data Analysis Software** från Windows *start* meny:

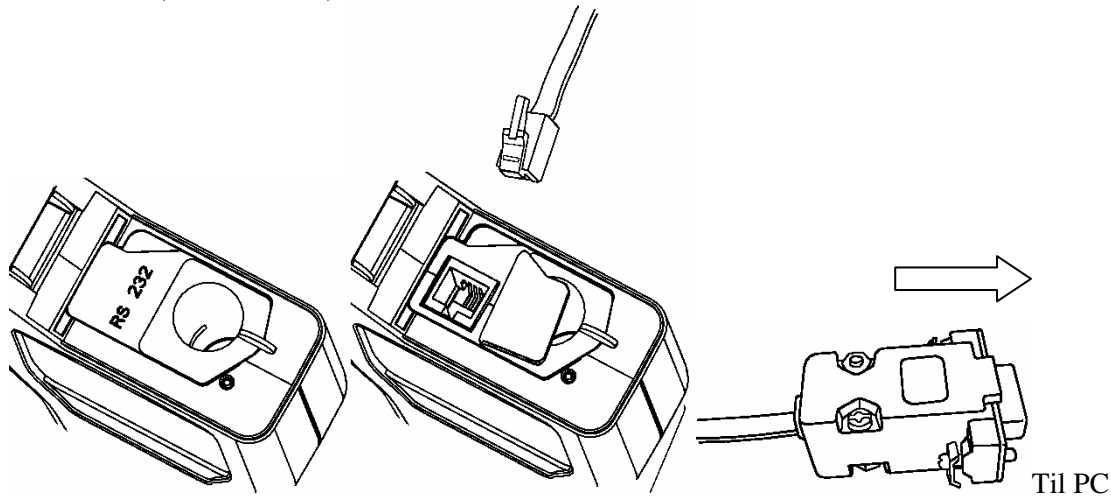


När SureTrend programvaran öppnas (från Windows *start* meny), kommer följande startmeny att visas:



Starta upp SystemSURE Plus instrumentet, instrumentet kommer då att köra en självkalibrering.

Öppna locket på instrumentet, lyft upp gummiskyddet och koppla till kabeln som medföljer instrumentet (RS-232 kabel):



***TIPS:** Nyare bärbara PC:s har ofta inte någon RS-232 port, då kan man köpa en övergångskabel "USB till RS-232 kabel", för uppkoppling mot USB port (Säljes hos de flesta databutiker, Clas Ohlsson m.fl. Food Diagnostics AB är också behjälplig med att ta fram övergångskabel om ni så önskar).*

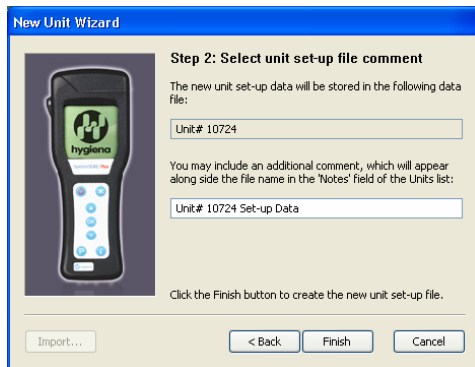
Gå in i toppmenyn på **SET-UP** och välj **ADD NEW UNIT**. Detta görs första gången för att upprätta kontakt mellan instrumentet och programvaran.



-en snabbguide kommer då upp och du bör då välja: NEXT - Option 1 - NEXT

Du prövar då vilken port du är uppkopplad till på din PC. Tryck på start med Com 1 och tryck CONTINUE, för att gå vidare till COM 2..3..4 (Om du inte skulle få kontakt). Får du inte kontakt på den första COM porten, bör du prova att vicka lite på kabeln och sätta in USB/COM kabeln på nytt i PC.

När man får kontakt med instrumentet kommer följande fönster upp:

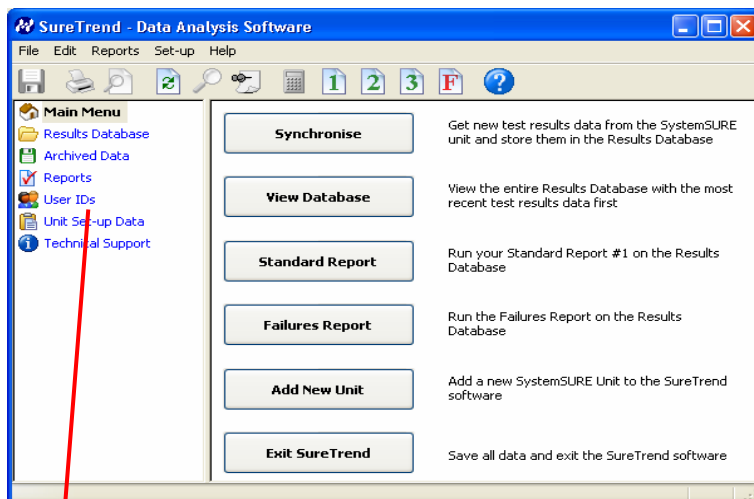


”Unit xxxx” nu berättar datorn att den har funnit instrumentet med serienummer xxxx (Skall vara samma nummer som serienumret som står skrivet på baksidan av instrumentet).

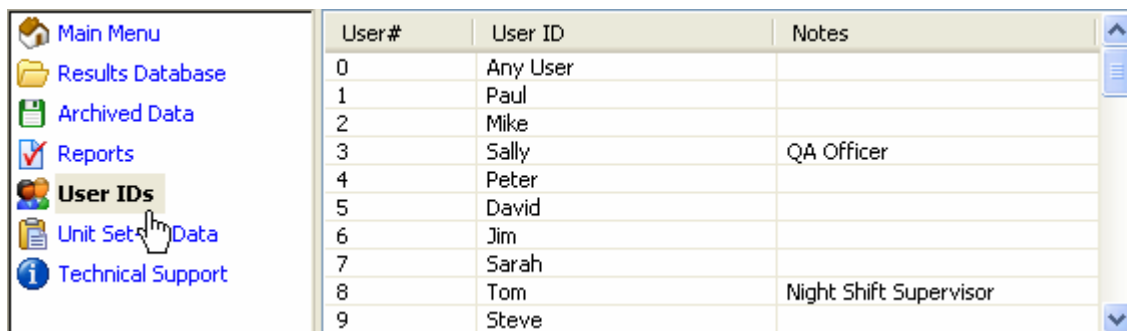
Tryck sedan FINISH och CONNECT. Programmet och instrumentet kommer då att synkroniseras.

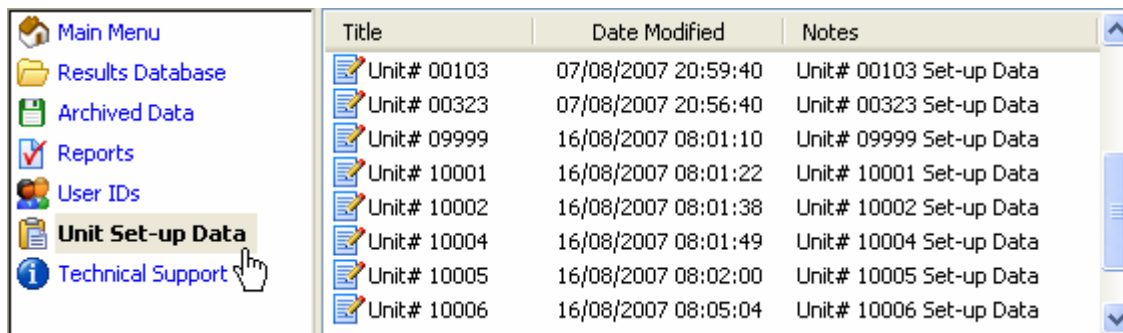
ATT LÄGGA IN ANVÄNDARE, PROVPUNKTER OCH TESTPLAN:

Titta i den vänstra menyn (Under Main Menu) och välj:



*USER IDs – för att lägga till nya användare, dubbelklicka i tabellen som dyker upp och skriv in namn och eventuellt en notering.





Title	Date Modified	Notes
Unit# 00103	07/08/2007 20:59:40	Unit# 00103 Set-up Data
Unit# 00323	07/08/2007 20:56:40	Unit# 00323 Set-up Data
Unit# 09999	16/08/2007 08:01:10	Unit# 09999 Set-up Data
Unit# 10001	16/08/2007 08:01:22	Unit# 10001 Set-up Data
Unit# 10002	16/08/2007 08:01:38	Unit# 10002 Set-up Data
Unit# 10004	16/08/2007 08:01:49	Unit# 10004 Set-up Data
Unit# 10005	16/08/2007 08:02:00	Unit# 10005 Set-up Data
Unit# 10006	16/08/2007 08:05:04	Unit# 10006 Set-up Data

*Unit Setup Data- Klicka och en tabell dyker upp till höger (Har man bara 1 instrument, kommer bara 1 instrument komma upp som "Unit xxxxx"). Dubbelklicka på "Unit xxxxx" i den högra tabellen. Här kan du lägga in 250 provpunkter med olika gränsvärden för varje provpunkt.

När alla provpunkter är inlagda:

Gå till den vänstra menyn under "Unit Setup Data" och välj "Unit xxxxx" genom att klicka på den. Gå sedan upp i den översta menyn under SET-UP och välj "Add Testplan". En snabbmeny kommer då fram.

Välj i snabbmenyn:

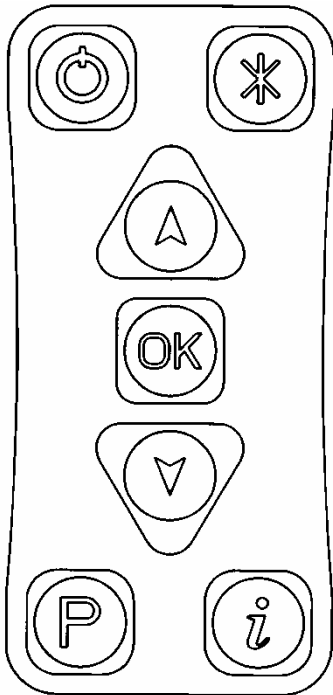
NEXT - Namnge avdelningen t.ex "KONDITORI" - NEXT - När du väljer "Option 2" får du här möjligheten att välja vilken av provpunkterna som du har lagt in som skall vara tillgänglig under avdelningen "Konditori" - NEXT - FINISH

Du har nu upprättat en provplan med alla de punkter som det skall tas prover på i avdelningen "Konditori".

Gå till toppmenyn under FILE och välj SYNCRONISE : Provplanerna överförs då till instrumentet.

OBS! Instrumentet stängs automatisk av efter en stund, så om du får ett felmeddelande vid överföring är det sannolikt så att instrumentet måste startas upp.

Ta försiktig ut kabeln ur instrumentet och glöm inte att lägga tillbaka gummiskyddet ordentligt, känn med fingrarna. Stäng locket (Om Gummiskyddet inte är ordentlig på plats kommer locket inte att stängas ordentligt och en ikon kommer att blinka).

INSTRUMENTET:

Tryck *

- Välj användare (Tryck "OK" för att få möjlighet att välja och använd pilknapparna för att hitta den användare du vill ha, välj med OK knappen).
- Välj testplan (Tryck "OK" för att få möjlighet att välja och pilknapparna för att hitta den plan du vill ha, välj med OK knappen).
- Tryck * för att gå tillbaka.

Tryck **P**

- Använd pilknapparna för att välja provpunkterna som det skall tas prover på och tryck OK för att välja, ta sedan proverna.